

MESE DI SETTEMBRE 2024

(valori in mln. di €)

Finanziamento	Leasing	Bancario	Totale
Tecno Sabatini 4.0	177,1	68,1	245,2
Nuova Sabatini Ordinaria	118,9	57,0	175,8
Sabatini Green	39,1	14,5	53,7
Totale Nuova Sabatini	335,1	139,6	474,7

A settembre 2024 gli investimenti in leasing Nuova Sabatini risultano:

- **72,2%** nella Tecno Sabatini 4.0 (177,1 mln di €);
- **67,6%** nella Sabatini Ordinaria (118,9 mln di €);
- **72,9%** nella Sabatini Green (39,1 mln di €);

Il 70,6% degli investimenti Nuova Sabatini complessivi sono finanziati in leasing.

CUMULATO GEN-SET 2024

(valori in mln. di €)

Finanziamento	Leasing	Bancario	Totale
Tecno Sabatini 4.0	2.246,8	918,1	3.164,9
Nuova Sabatini Ordinaria	1.974,2	834,6	2.808,7
Sabatini Green	370,4	137,5	507,9
Totale Nuova Sabatini	4.591,4	1.890,2	6.481,5

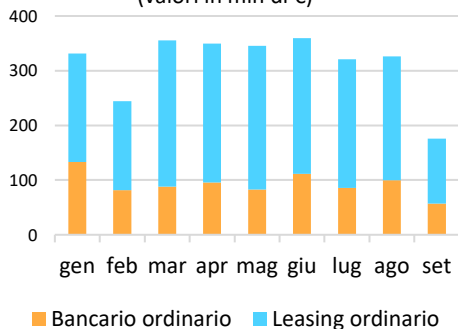
Nel periodo gen-set 2024 gli investimenti in leasing Nuova Sabatini risultano:

- **71,0%** nella Tecno Sabatini 4.0 (2.246,8 mln di €);
- **70,3%** nella Sabatini Ordinaria (1.974,2 mln di €);
- **72,9%** nella Sabatini Green (370,4 mln di €).

Il 70,8% degli investimenti Nuova Sabatini complessivi sono finanziati in leasing.

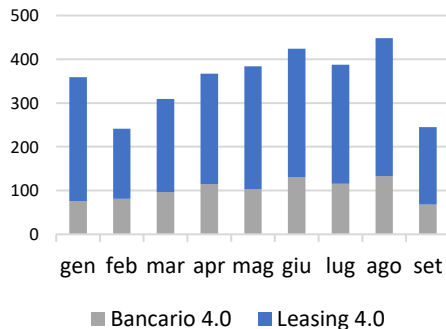
Prenotazioni Nuova Sabatini Ordinaria

(valori in mln di €)



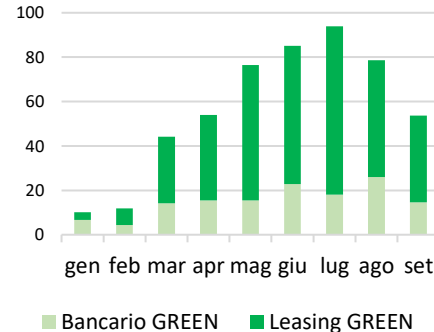
Prenotazioni Tecno Sabatini 4.0

(valori in mln di €)



Prenotazioni Sabatini GREEN

(valori in mln di €)



Il 22 luglio è stata pubblicata la circolare che dà attuazione al decreto interministeriale 19 gennaio 2024, n. 43, recante il Regolamento per il sostegno alla capitalizzazione delle micro, piccole e medie imprese che intendono realizzare un programma di investimento. **Le domande per la c.d. «Sabatini capitalizzazione» potranno essere presentate dal 1 ottobre 2024**

Fonte: Elaborazioni Centro Studi e Statistiche Assilea su dati MIMIT

Per eventuali osservazioni [contattare:](#)

Centro Studi e Statistiche:

Beatrice Tibuzzi, beatrice.tibuzzi@assilea.it (06 99703625)

Nadine Cavallaro, nadine.cavallaro@assilea.it (06 99703649)

Relazioni Istituzionali e Rapporti con i Soci:

Chiara Palermo, chiara.palermo@assilea.it (06 99703652)